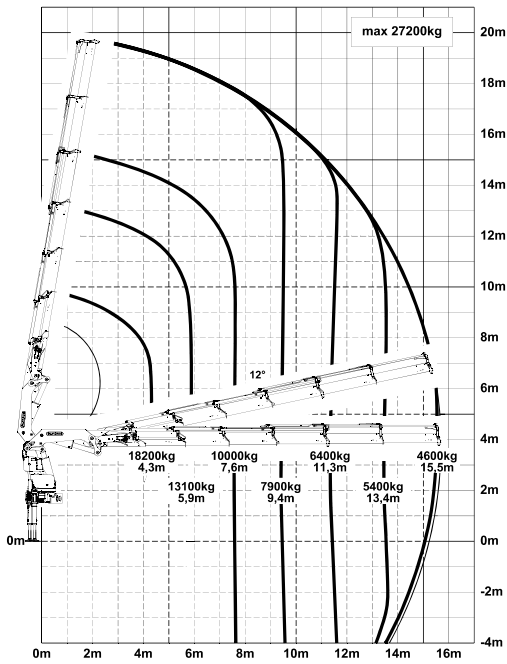


PK 92002 SH

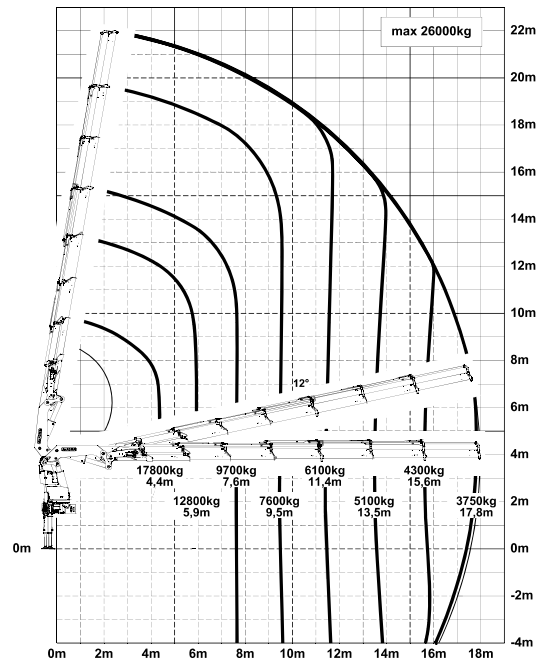
# HIGH PERFORMANCE

Meer hefcapaciteit voor als het erop aankomt.

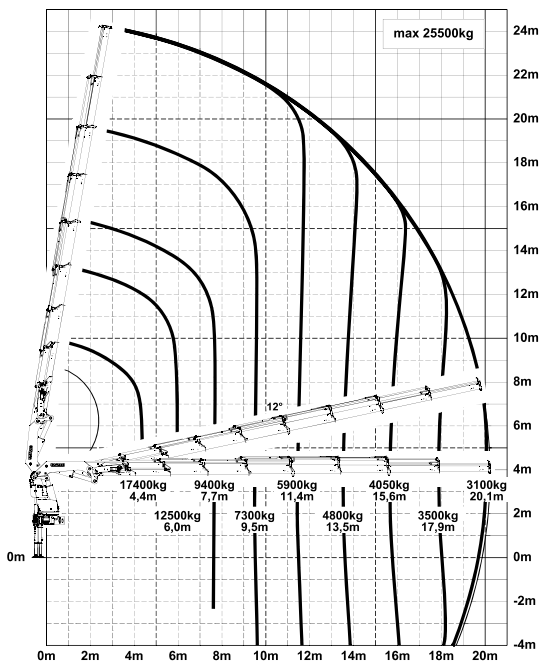
E



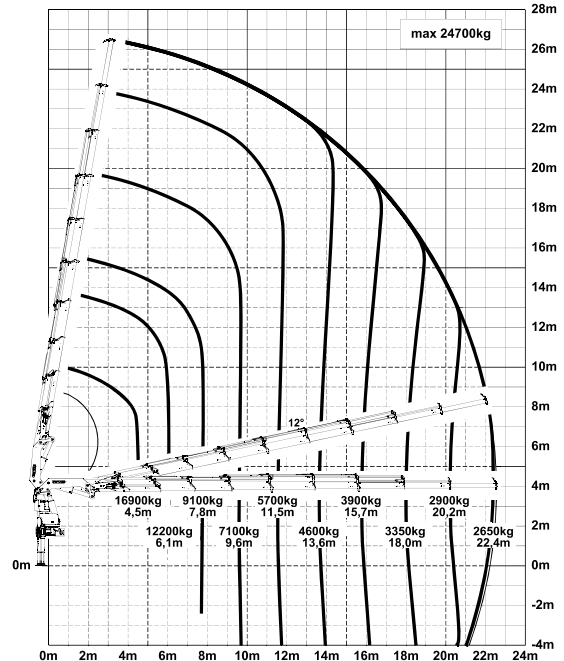
F



G



H



De vermelde reikwijdten gelden voor een hoofdarmpstelling van 20° en zijn derhalve niet de maximumwaarden.

## Hefvermogen

<b>max.</b>	<b>30000 kg / 294,3 kN</b>	<b>A</b>
4,0 m	20500 kg / 201,1 kN	
5,6 m	15000 kg / 147,2 kN	
7,3 m	11600 kg / 113,8 kN	

<b>max.</b>	<b>29800 kg / 292,3 kN</b>	<b>B</b>
4,1 m	20100 kg / 197,2 kN	
5,6 m	14600 kg / 143,2 kN	
7,3 m	11200 kg / 109,9 kN	
9,1 m	9000 kg / 88,3 kN	

<b>max.</b>	<b>29000 kg / 284,5 kN</b>	<b>C</b>
4,1 m	19400 kg / 190,3 kN	
5,7 m	14100 kg / 138,3 kN	
7,4 m	10800 kg / 105,9 kN	
9,2 m	8600 kg / 84,4 kN	
11,1 m	7100 kg / 69,7 kN	

<b>max.</b>	<b>27800 kg / 272,7 kN</b>	<b>D</b>
4,2 m	18800 kg / 184,4 kN	
5,8 m	13600 kg / 133,4 kN	
7,5 m	10400 kg / 102,0 kN	
9,3 m	8200 kg / 80,4 kN	
11,2 m	6800 kg / 66,7 kN	
13,3 m	5700 kg / 55,9 kN	

<b>max.</b>	<b>27200 kg / 266,8 kN</b>	<b>E</b>
4,3 m	18200 kg / 178,5 kN	
5,9 m	13100 kg / 128,5 kN	
7,6 m	10000 kg / 98,1 kN	
9,4 m	7900 kg / 77,5 kN	
11,3 m	6400 kg / 62,8 kN	
13,4 m	5400 kg / 53,0 kN	
15,5 m	4600 kg / 45,1 kN	

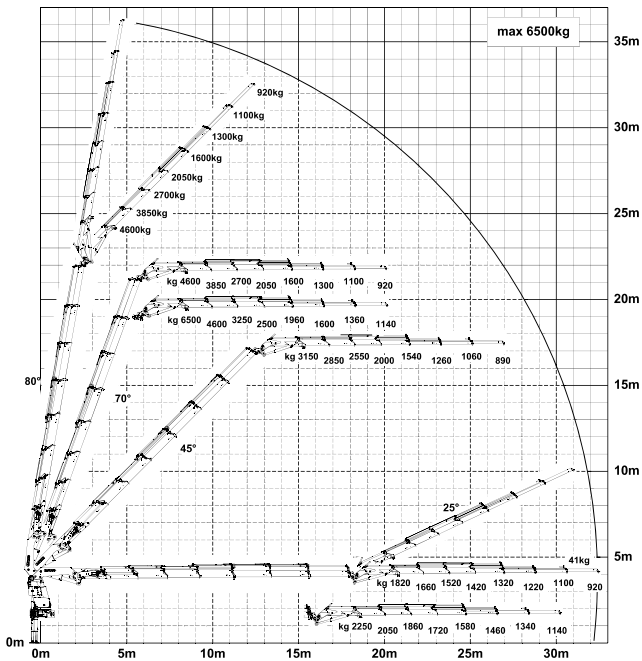
<b>max.</b>	<b>26000 kg / 255,1 kN</b>	<b>F</b>
4,4 m	17800 kg / 174,6 kN	
5,9 m	12800 kg / 125,6 kN	
7,6 m	9700 kg / 95,2 kN	
9,5 m	7600 kg / 74,6 kN	
11,4 m	6100 kg / 59,8 kN	
13,5 m	5100 kg / 50,0 kN	
15,6 m	4300 kg / 42,2 kN	
17,8 m	3750 kg / 36,8 kN	

<b>max.</b>	<b>25500 kg / 250,2 kN</b>	<b>G</b>
4,4 m	17400 kg / 170,7 kN	
6,0 m	12500 kg / 122,6 kN	
7,7 m	9400 kg / 92,2 kN	
9,5 m	7300 kg / 71,6 kN	
11,4 m	5900 kg / 57,9 kN	
13,5 m	4800 kg / 47,1 kN	
15,6 m	4050 kg / 39,7 kN	
17,9 m	3500 kg / 34,3 kN	
20,1 m	3100 kg / 30,4 kN	

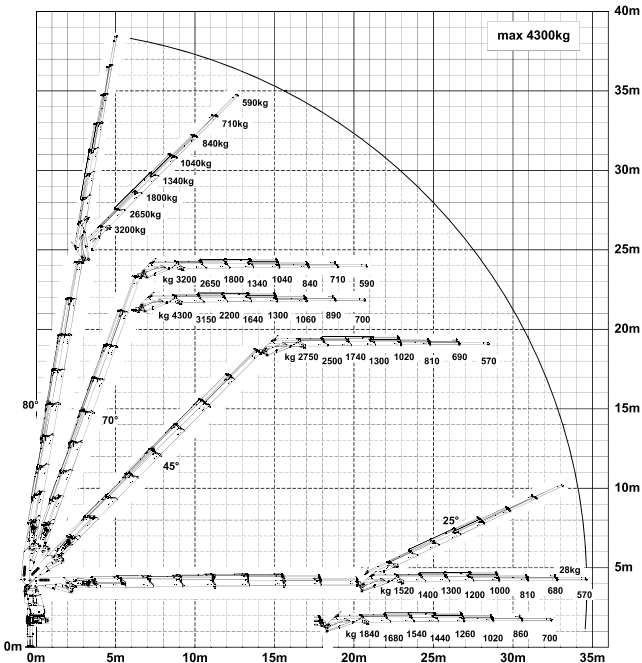
<b>max.</b>	<b>24700 kg / 242,3 kN</b>	<b>H</b>
4,5 m	16900 kg / 165,8 kN	
6,1 m	12200 kg / 119,7 kN	
7,8 m	9100 kg / 89,3 kN	
9,6 m	7100 kg / 69,7 kN	
11,5 m	5700 kg / 55,9 kN	
13,6 m	4600 kg / 45,1 kN	
15,7 m	3900 kg / 38,3 kN	
18,0 m	3350 kg / 32,9 kN	
20,2 m	2900 kg / 28,4 kN	
22,4 m	2650 kg / 26,0 kN	
24,9 m*	2100 kg / 20,6 kN	

\*mechanische verlenging

### F PJ170E JV1 DPS PLUS

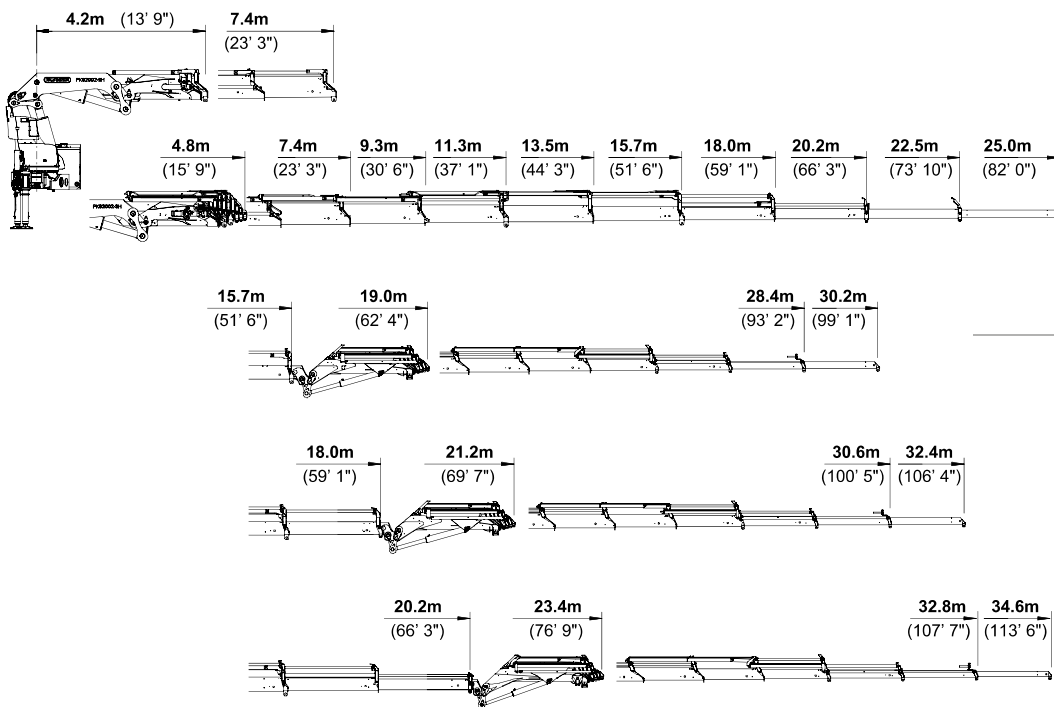


### G PJ125E JV1 DPS PLUS

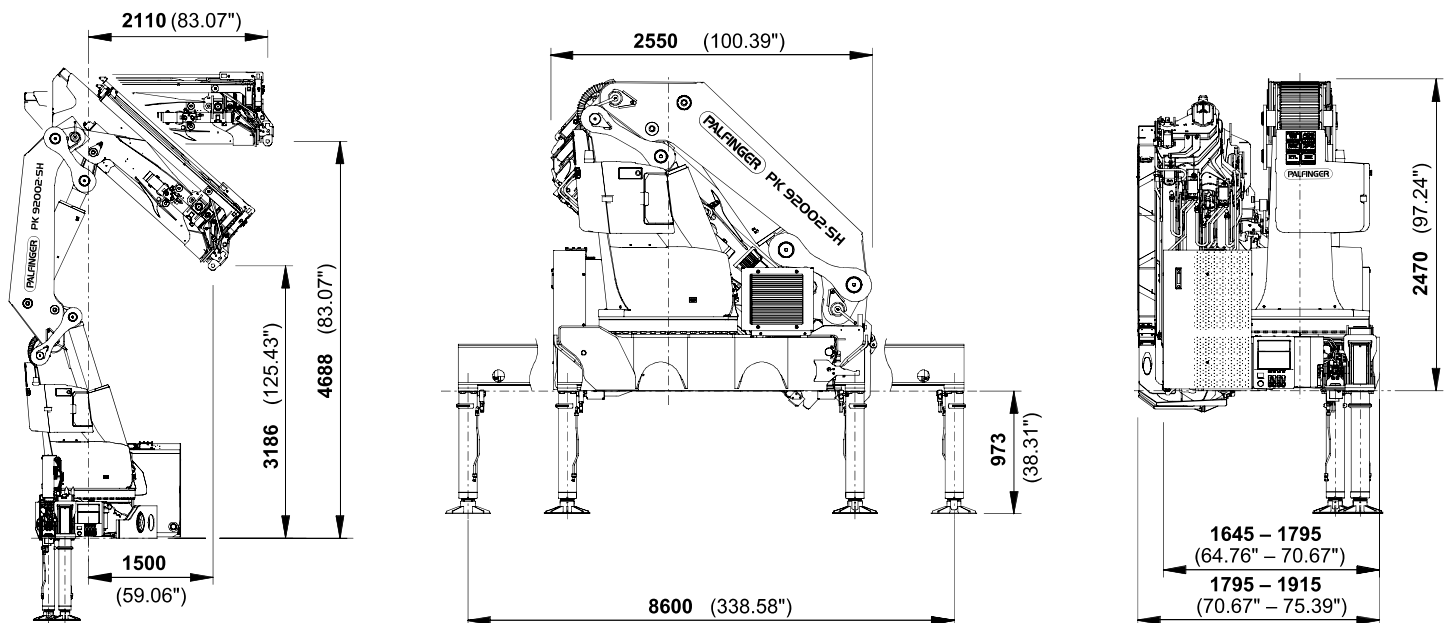


# PERFECTE AFMETINGEN

## SCHUIFARMVARIANTEN



## AFMETING



## Technische gegevens

### EN 12999 HCI HD5/B3

#### PK 92002 SH

Max. hefmoment	85,5 mt/838,8 kNm
Max. hefvermogen	30000 kg/294,3 kN
Max. hydraulische reikwijdte	22,5 m
Max. mechanische reikwijdte	25,0 m
Reikwijdte (met fly-jib)	34,6 m

#### E PJ170E JV1

Zwenkbereik	endlos
Zwenkmoment	7,7 mt/75,5 kNm
Stempelbreedte	8,6 m
Benodigde inbouwruimte (min./max.)	1,65 m / 1,92 m
Kraanbreedte opgevouwen	2,55 m
Max. werkdruk	365 bar

#### F PJ170E JV1 DPS Plus

Aanbevolen pompopbrengst	van 110 l/min tot 130 l/min
Ledig gewicht standaardkraan	6780 kg

#### G PJ125E JV1 DPS Plus